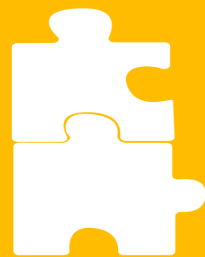




# Quiz



CO  
LU  
NA  
FELIZ



**1. Qual o máximo peso ideal da mochila?**

- A. 10% do peso da pessoa**
- B. 15 kg**
- C. 5% do peso da pessoa**
- D. 4 kg**



**1. Qual o máximo peso ideal da mochila?**

**A. 10% do peso da pessoa**

**B. 15 kg**

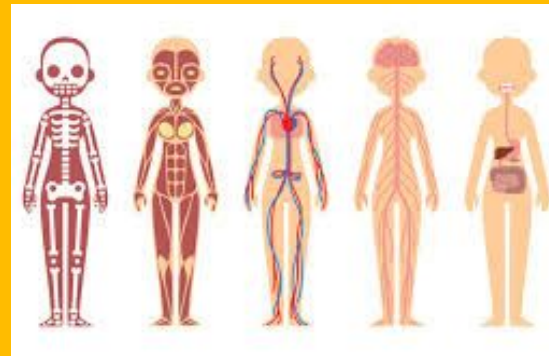
**C. 5% do peso da pessoa**

**D. 4 kg**



**2. Qual das opções não está no corpo humano?**

- A. Istmo**
- B. Esternocleidomastoideo**
- C. Estribo**
- D. Cloaca**



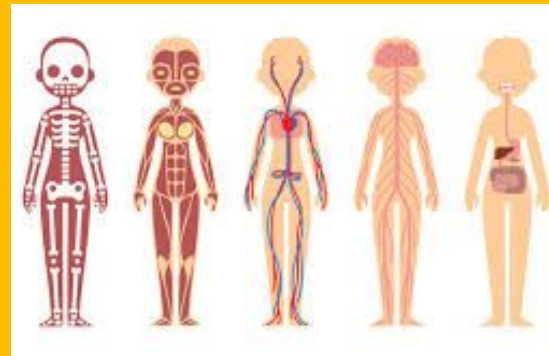
**2. Qual das opções não está no corpo humano?**

**A. Istmo**

**B. Esternocleidomastoideo**

**C. Estribo**

**D. Cloaca**



### 3. Qual postura está correta?

A.



B.



C.



### 3. Qual postura está correta?

A.



B.



C.



## 4. Quais dos alimentos é mais saudável ?

A.



B.





## 4. Quais dos alimentos é mais saudável ?

A.

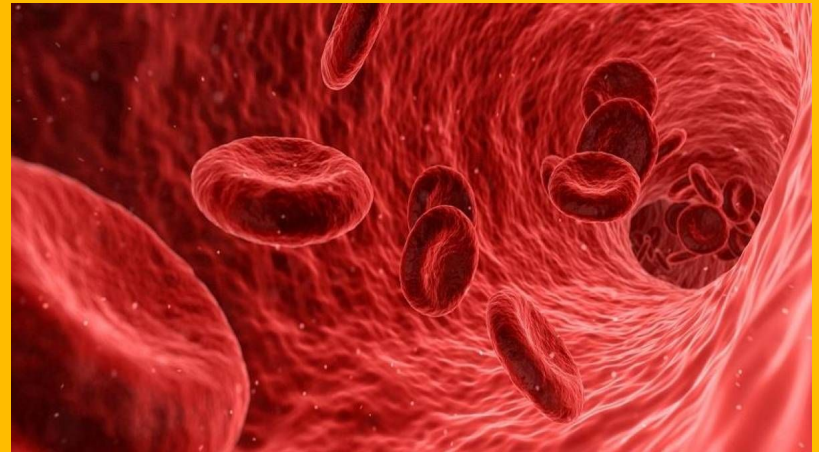


B.



**5. Qual é o órgão que bombeia sangue?**

- A. Veias**
- B. Coração**
- C. Rins**
- D. Artérias**



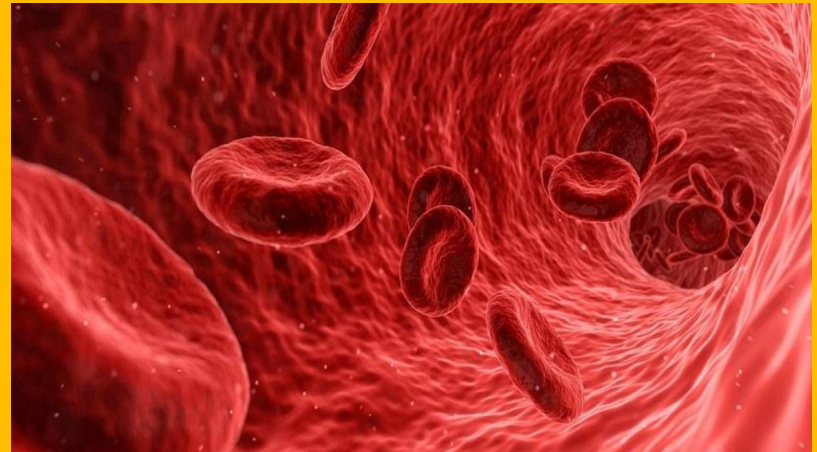
**5. Qual é o órgão que bombeia sangue?**

**A. Veias**

**B. Coração**

**C. Rins**

**D. Artérias**



**6. Ficar sentado ou deitado o dia todo é bom.**

**A. Verdadeiro**

**B. Falso**



**6. Ficar sentado ou deitado o dia todo é bom.**

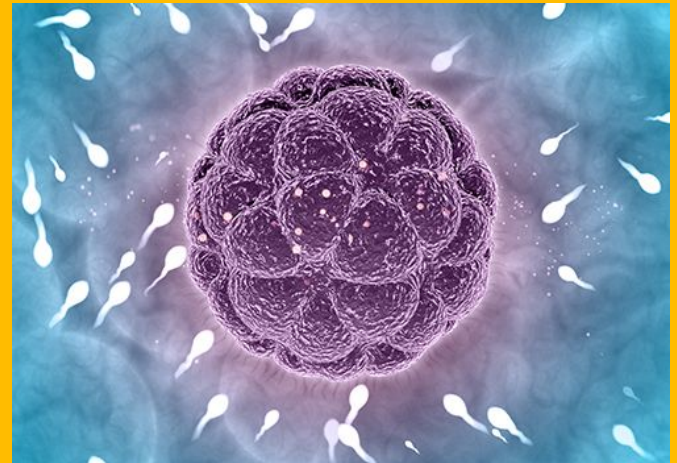
**A. Verdadeiro**

**B. Falso**



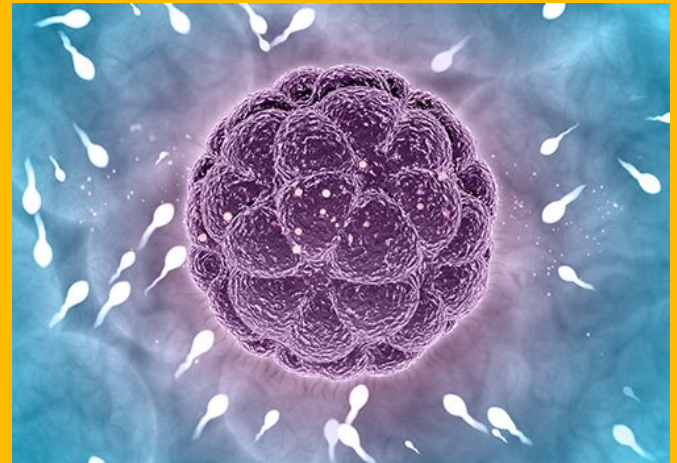
**7. Qual é a maior célula do corpo humano?**

- A. Plaqueta**
- B. Neurônio**
- C. Osteoblasto**
- D. Óvulo**



**7. Qual é a maior célula do corpo humano?**

- A. Plaqueta**
- B. Neurônio**
- C. Osteoblasto**
- D. Óvulo**



**8. Sentar nessa posição faz bem pro joelho.**

**A. Falso**

**B. Verdadeiro**





**8. Sentar nessa posição faz bem pro joelho.**

**A. Falso**

**B. Verdadeiro**



**9. Qual é o maior órgão do nosso corpo?**

- A. Pulmão**
- B. Intestino**
- C. Pele**
- D. Coração**



**9. Qual é o maior órgão do nosso corpo?**

- A. Pulmão**
- B. Intestino**
- C. Pele**
- D. Coração**



**10. A girafa e o humano têm o mesmo número de vértebras na cervical.**

- A. Verdadeiro**
- B. Falso**



**10. A girafa e o humano têm o mesmo número de vértebras na cervical.**

**A. Verdadeiro**

**B. Falso**



**11. Quantas partes tem a coluna?**

- A. 2**
- B. 3**
- C. 4**
- D. 5**



**11. Quantas partes tem a coluna?**

**A. 2**

**B. 3**

**C. 4**

**D. 5**



**12. Você cresce enquanto dorme.**

**A. Falso**

**B. Verdadeiro**





**12. Você cresce enquanto dorme.**

**A. Falso**

**B. Verdadeiro**



**13. O que tem dentro dos ossos da coluna?**

- A. Nada**
- B. Espuma**
- C. Pele**
- D. Medula**



**13. O que tem dentro dos ossos da coluna?**

- A. Nada**
- B. Espuma**
- C. Pele**
- D. Medula**



**14. Uma criança tem mais ossos que um adulto.**

**A. Verdadeiro**

**B. Falso**



**14. Uma criança tem mais ossos que um adulto.**

**A. Verdadeiro**

**B. Falso**



**15. Qual é o melhor jeito para dormir?**

**A.**



**B.**



**15. Qual é o melhor jeito para dormir?**

**A.**



**B.**



# 16. Qual a forma correta de carregar a mochila?

A.



B.





# 16. Qual a forma correta de carregar a mochila?

A.



B.



**17. Quantas horas devemos dormir?**

- A. 8 horas**
- B. 16 horas**
- C. 4 horas**
- D. Quanto mais melhor**



**17. Quantas horas devemos dormir?**

**A. 8 horas**

**B. 16 horas**

**C. 4 horas**

**D. Quanto  
mais melhor**



## 18. O que mantém o corpo em pé?

- A. Coluna
- B. Musculos
- C. Estômago
- D. Os pés



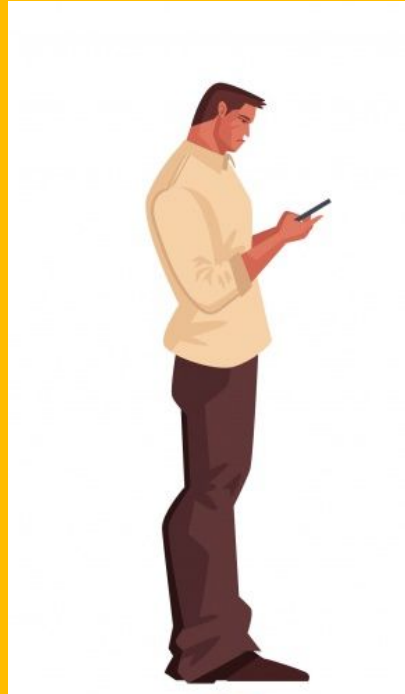
## 18. O que mantém o corpo em pé?

- A. Coluna**
- B. Musculos**
- C. Estômago**
- D. Os pés**

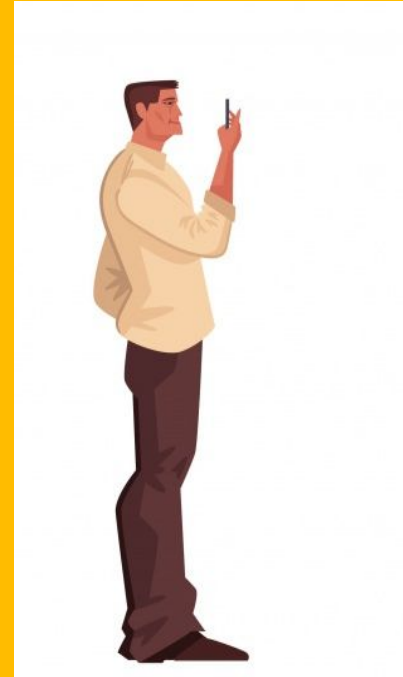


# 19. Qual a postura correta para usar celular ?

A.

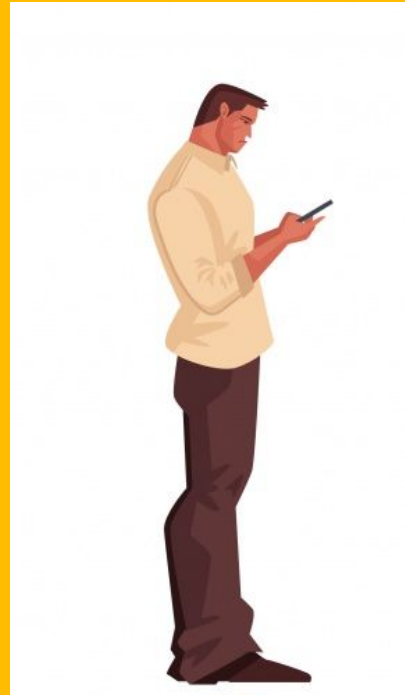


B.

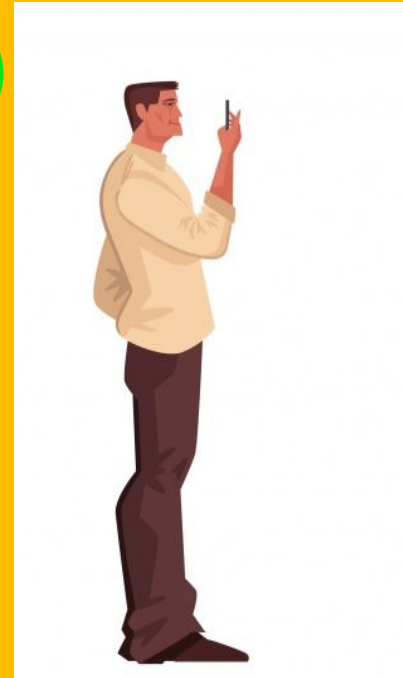


# 19. Qual a postura correta para usar celular ?

A.



B.



**20. É verdade que o coração humano bate 100 mil vezes por dia?**

- A. Verdadeiro**
- B. Falso**





**20. É verdade que o coração humano bate 100 mil vezes por dia?**

**A. Verdadeiro**

**B. Falso**



**21. Beber água em excesso faz mal?**

**A. Verdadeiro**

**B. Falso**



**21. Beber água em excesso faz mal?**

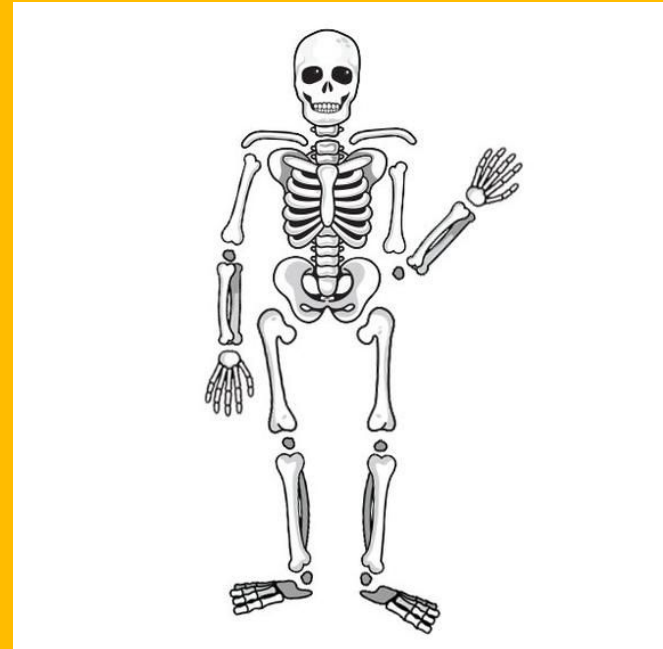
**A. Verdadeiro**

**B. Falso**



**22. Qual o maior osso do corpo humano?**

- A. Bigorna**
- B. Martelo**
- C. Fêmur**
- D. Crânio**



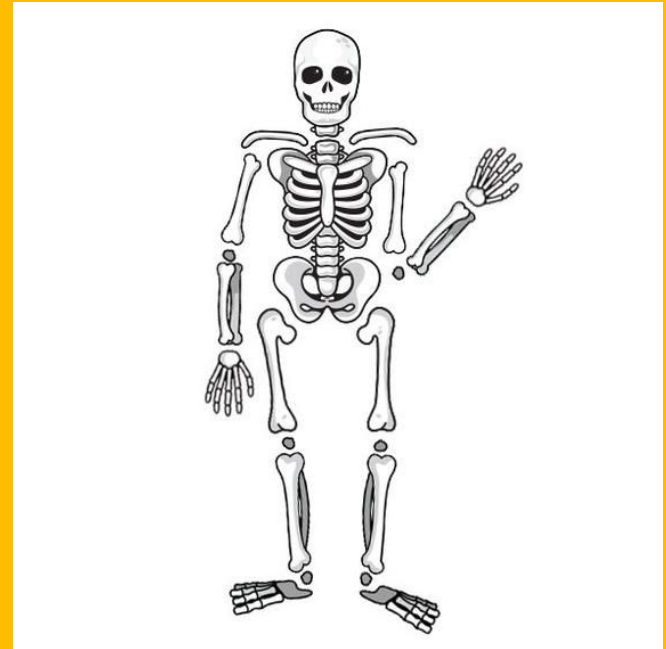
**22. Qual o maior osso do corpo humano?**

**A. Bigorna**

**B. Martelo**

**C. Fêmur**

**D. Crânio**



**23. Orelha e nariz nunca param de crescer?**

**A. Verdadeiro**

**B. Falso**



**23. Orelha e nariz nunca param de crescer?**

**A. Verdadeiro**

**B. Falso**



**24. O que fazem os músculos mais rápidos do corpo?**

- A. Movem a língua**
- B. Ajudam a piscar**
- C. Ajudam a correr**
- D. Ajudam a dançar**





**24. O que fazem os músculos mais rápidos do corpo?**

**A. Movem a língua**

**B. Ajudam a piscar**

**C. Ajudam a correr**

**D. Ajudam a dançar**



**25. Qual a porcentagem de água no corpo humano?**

**A. 10%**

**B. 30%**

**C. 70%**

**D. Nenhuma**



**25. Qual a porcentagem de água no corpo humano?**

**A. 10%**

**B. 30%**

**C. 70%**

**D. Nenhuma**



**26. Por que é importante se mexer ?**

**A. Porque o professor de educação fala.**

**B. Porque faz o sangue circular menos.**

**C. Porque faz o sangue circular melhor.**

**D. Porque acumula gordura.**



**26. Por que é importante se mexer ?**

**A. Porque o professor de educação fala.**

**B. Porque faz o sangue circular menos.**

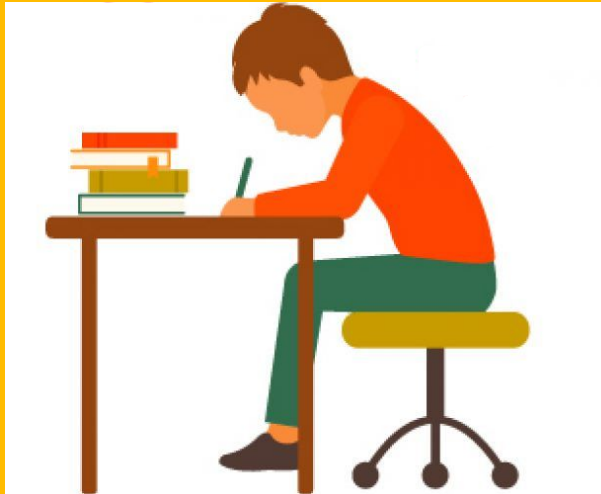
**C. Porque faz o sangue circular melhor.**

**D. Porque acumula gordura.**



## 27. Qual a postura correta para estudar ?

A.

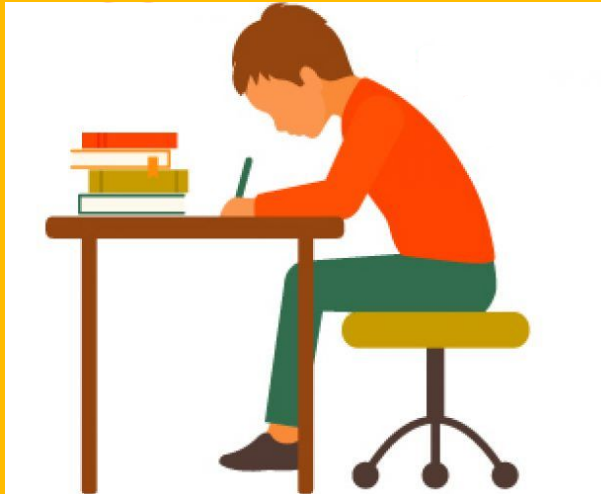


B.



## 27. Qual a postura correta para estudar ?

A.



B.





# Obrigada !

CO  
LU  
NA  
FELIZ

